

中国建筑学会室内设计分会会刊

中国林产工业协会会刊



室内 *id+c*

设计与装修

id+c

室内设计与装修

商业零售空间设计专辑

26-111 ISBN 1005-7374 032-1372/TS



¥ 35.00

278# 10 / 2017

COMMERCIAL RETAIL SPACE DESIGN

商业零售空间设计专辑

加拿大adgear技术公司办公室 泰国创意和设计中心 深圳东西餐厅
纽约Nobu餐厅 设计师隈研吾 捷克STAJNHAUS民宿

10 / 2017

278



01

画廊中的演绎

台北ART HAUS旗舰店

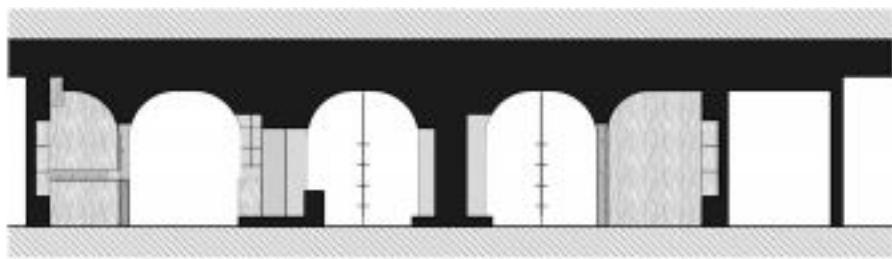
THE FLAGSHIP OF ART HAUS IN TAIWAN

设计 郭锡恩 胡如珊

ART HAUS复合式高端艺术精品店是如恩在台湾的第一个项目,位于台北信义区新光三越A4馆。作为品牌的旗舰店,店铺空间的设计巧妙融合了拱形的混凝土天花板、定制组合式衣架及独特的入驻品牌展示区。

ART HAUS精品店位于百货商场的二层,跨越整片中庭,建筑师与业主怀揣同样的愿景,都希望能创造一个颠覆传统百货商场店铺设计惯例的零售空间,且跳脱于零售空间、射灯、独立衣架和开敞门面的统一性的限制。设计区域包含成衣陈列空间、2个试衣间、1间VIP休息室、鞋履陈列区、香水区,以及若干常驻品牌的特别展示空间。鉴于店铺处在百货商场内,对设计产生了一定的局限,工程进度也十分紧凑,因而施工采用了大量的预制组件。

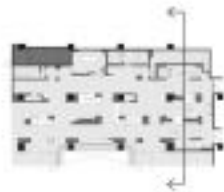
ART HAUS崇尚潮流与艺术的平衡,以及现代与经典美学的融合,品牌本身也拥有深厚的艺术和纺织业背景,这些特质成为建筑师此番设计概念的灵感来源,并最终将这一概念通过空间设计具体地叙述



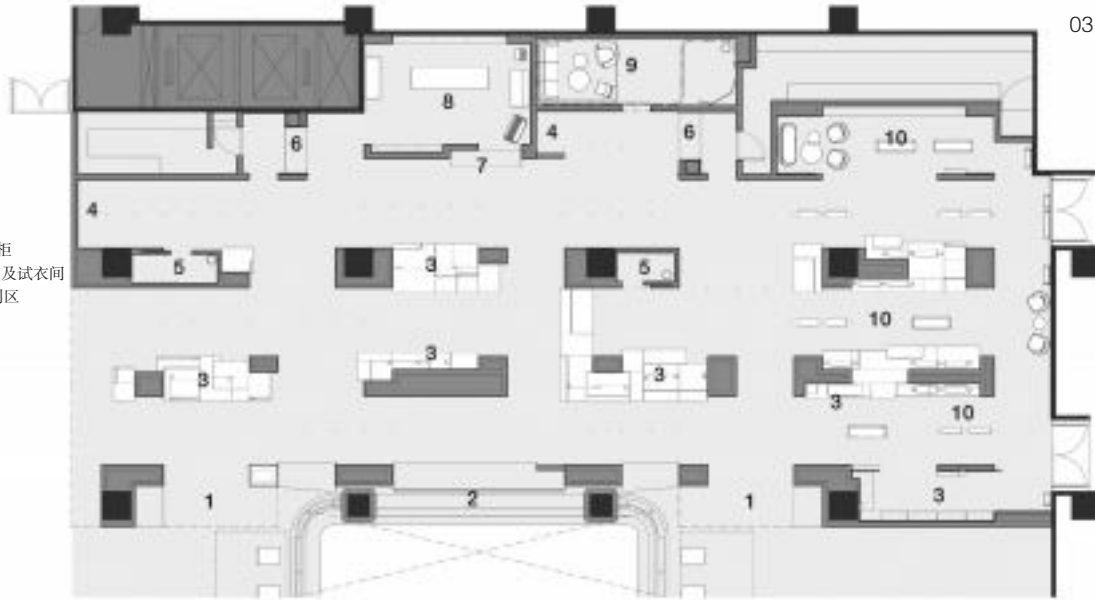
02

出来。考虑到服装货架、品牌展位和出入动线,建筑师采用了画廊式的空间布局——将店铺分隔成一系列相互连接的厅室。同时采用两种不同形式的隔墙来切割空间顺序,其中的一组墙厚重立体,形成空间的坚实外壳,另一组则细致精美,与前者相得益彰。

坚实的“外壳”由一系列加厚的墙体组成,并刻意采用粗犷的混凝土表面,墙体沿店面呈三条线型分布,从而形成“室内购物拱廊”。宽阔的墙壁不仅隐藏了原有的结构柱,同时贯穿私密试衣间、入驻品牌展示区和两侧的入口。混凝土墙面呈弧线向上



- 1. 入口
- 2. 橱窗
- 3. 品牌区
- 4. 艺术墙
- 5. 试衣间
- 6. 收银台
- 7. 香水区
- 8. 古董陈列柜
- 9. vip 休息室及试衣间
- 10. 鞋履陈列区



工程名称:台北ART HAUS旗舰店
坐落地点:台湾 台北
面 积:509.5 m²
设计单位:如恩设计研究室
竣工时间:2016
摄 影:李国民

- 01 店铺入口
- 02 剖面图
- 03 平面图
- 04 画廊式的空间体验

04





05



06

延伸,将墙壁和天花板连为一体,让人联想到画廊里常见的整洁的画布。建筑师在店铺中设计了一个展示常驻品牌产品的区域,用于不断换季更新的产品展示,并保持了视觉上的和谐统一。入驻品牌展示区和鞋类展示区嵌入混凝土墙面内,并由抛光的镜面黄铜饰面。龕式展示区内安装了展示架,模特和产品静静地置于白色大理石梯台之上,传递出一份精致的优雅。

龕式展示区内侧采用镜面黄铜,与粗犷的混凝土墙面形成鲜明对比,从视觉上延伸了龕内的空间,也能够反射出来往顾客的身影,有如一只万花筒,让寻常的购物场景变成一场充满偶然的表演。

文字提供: 如恩设计研究室

收稿日期: 2017.09.14

- 05 连续的拱顶
- 06 大理石的基座配合镜面,与粗犷的墙面形成对比
- 07 金属抛光镜面的陈列柜
- 08 水泥材质的墙壁向上延伸,形成拱形天花
- 09 细节

