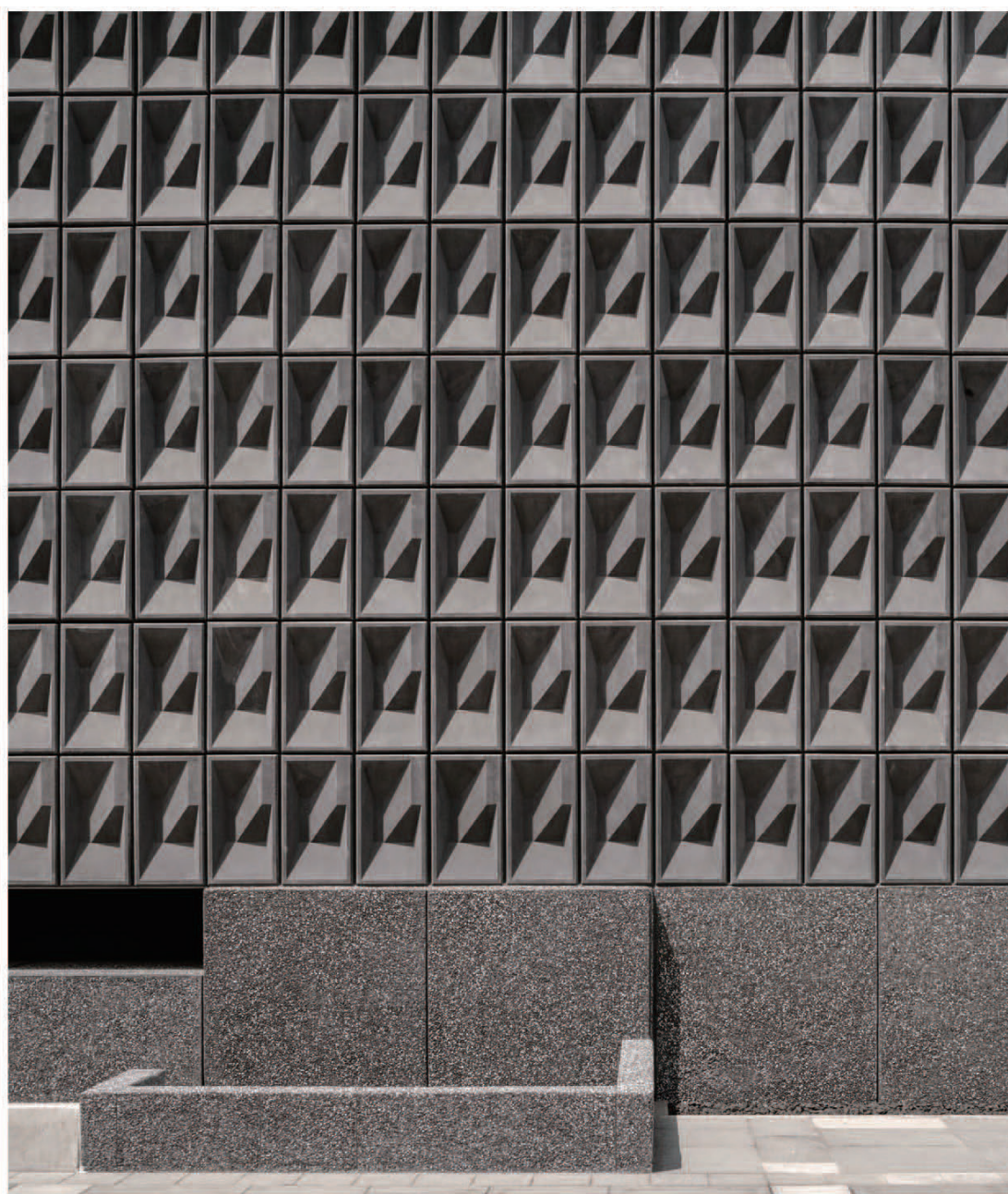


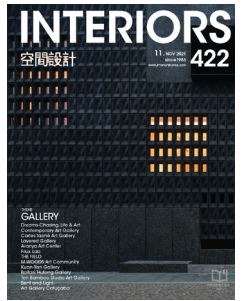
“ARANYA ART CENTER”

Interiors Korea; October 2021, P188 - P195



05 THEME GALLERY





©Jiayi Yang & Zhu Zhe

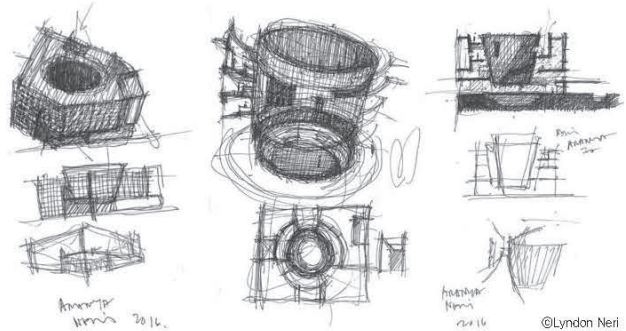
Neri&Hu / Lyndon Neri & Rossana Hu

린든 네리(Lyndon Neri)와 로산나 후(Rossana Hu)는 Neri&Hu Design & Research Office의 설립 파트너이다. 그들은 공중계 역사와 중요한 연관성을 유지하며 현대 생활을 풍부하게 하는 경험을 제공하기 위해 다양한 분야의 디자인에 접근하고자 한다. 린든과 로산나는 홍콩 건축대학을 비롯하여 전 세계에 걸쳐 여러 대학교와 전문포럼에서 강의하면서 건축교육에도 깊이 관여했다. 2010년 그들은 함께 하버드디자인대학원 건축학부의 존 포트먼(John C. Portman) 디자인 방문가로 지정되었고, 2018년 예일건축대학의 노먼 포스터 초빙석좌교수로 임명되었다. 2007년에는 런던의 저속상 대학 속의 상하이 건축가들(Persistence of Vision: Shanghai Architects in Dialogue)을 공동 집필했다. 그들은 2004년 매경가설, 디자인, 문화전시, 교육에 아우르는 디자인 플랫폼 Design Republic in Shanghai를 함께 창립했고, 2015년 아시아 공예와 전통의 정신과 유산을 기리고 발전시키는 세계적인 가구 브랜드 Stellar Works의 크리에이티브 디렉터로 임명되었다. 린든은 2010년부터 브루클린 Roll & Hill LLC의 이사로, 로산나는 2016년부터 상하이심포니오케스트라의 국제자문위원으로 일하고 있다.

Lyndon Neri and Rossana Hu are the founding partners of Neri&Hu Design and Research Office. They seek an approach to design that draws from multiple disciplines to provide experiences that enrich contemporary life while still keeping a critical linkage to a collective history. They have been deeply committed to architectural education by lecturing across the globe in various universities including Hong Kong Faculty of Architecture and professional forums. Together, they were appointed as the John C. Portman Design Critic in Architecture at the Harvard Graduate School of Design in 2019, and received the distinguished Norman F. Foster Visiting Professor Chair at Yale School of Architecture in 2019. They co-authored and edited <Persistence of Vision: Shanghai Architects in Dialogue> in 2007. They are also founding partners of Design Republic in Shanghai since 2004, a design platform incorporating retail concept, design and cultural exhibitions, and education. In 2015, they were appointed as the creative directors of Stellar Works, an international furniture brand that honors and advances the spirit and heritage of Asian crafts and traditions. Lyndon has been a board member of Roll & Hill LLC in Brooklyn since 2010, and Rossana has served on the International Advisory Board of the Shanghai Symphony Orchestra since 2016.

阿那亚艺术中心
Aranya Art Center
아라냐 예술센터

Architect & Interior Design Neri&Hu Design & Research Office / Lyndon Neri, Rossana Hu www.neriandhu.com
Design Team Neri&Hu Design & Research Office / Nellie Yang, Ellen Chen, Jerry Guo, Utsav Jain, Josh Murphy, Gianpaolo Taglietti, Zoe Gao, Susana Sanglas, Brian Lo, Lili Cheng
Location Qinhuangdao, Hebei, China
Area 1,500m²
Material Aggregate Concrete Panel, GFRP Concrete Module, Sprayed Concrete, Bronze Finish Electroplated Steel, Bamboo, Concrete, Oak, Paint, Bronze, Glass
Editor Inwon Seo | **Photograph** Pedro Pegenauto (Except Separate Caption)



©Lyndon Neri

Neri&Hu는 개발업체 Aranya의 요청으로 해변 리조트 커뮤니티 안에 예술센터를 설계했다. Aranya는 인간의 정서적 가치 회복과 환경과의 조화를 강하게 강조했다. 따라서 디자인계획은 센터에서 진행될 전시를 중시하는 만큼 거주자를 위한 공동공간, 즉 안미당을 부각시켰다.

건물 디자인은, 여름엔 푸르고 잔잔한 바다, 겨울엔 갈라진 얼음 등 계절에 따라 달라지는 바닷물에서 영감을 얻어 자연적인 물의 경이로움을 표현하고자 했다. 이 계획은 외부 영역을 최대한 활용하면서, 맨 아래 계단식 원형극장을 두고 중앙에 순수한 원뿔형 기하학적 구조를 세웠다. 중앙의 보이드 공간은 여러 가지 방법으로 재구성되고 사용될 수 있다. 물로 채워지면 물의 특징을 갖지만, 물이 빠지면 기능영역과 모임장소가 됨으로써, 이 프로젝트는 단순한 전시공간을 넘어 커뮤니티가 공유하는 장소로 기능한다.

두꺼운 건물 매스 안에는 방문객들이 자유롭게 돌아다니고 천천히 오르며 안팎을 모두 즐길 수 있는 일련의 맞물린 공간들이 있다. 갤러리 공간은 예술을 즐기기에 모든 공간에 걸쳐 나선형의 통로가 방문객을 안내하고, 더 많이 보고 싶은 마음을 갖게 한다. 카페, 다목적 갤러리, 야외 원형극장에서 출발한 경로는 다섯 개의 독특한 갤러리를 지나 아래에서 일어나는 활동을 360도로 보여주는 옥상으로 이어진다.

골재의 사용 여부와 상관없이 기본적으로 다양한 질감의 콘크리트로 구성된 건물의 파사드와 물성은 변화하는 환경에 견고하게 놓인 단단한 바위처럼 무겁다. 부드러운 표면은 변화하는 하늘을 반영하는 한편, 성형된 모듈 유닛은 하루종일 그림자의 유희를 즐긴다. 목적인 파사드에서 악센트 역할을 하는 청동 요소는 빛을 포착하고 각 갤러리 입구로 관심을 끌어들인다. 주문 제작한 조명과 디테일은 자칫 평범할 수 있는 팔레트에 복잡성을 더한다. 저녁에는 개방된 모듈들이 빛을 통과시켜, 이 건물을 해변 커뮤니티 중심에 있는 보석으로 만든다.



Neri&Hu设计受开发商阿那亚Aranya的邀请,在其开发的海岸社区内设计一座艺术中心。阿那亚社区整体强调重新找回人的情感价值,以及与环境的和谐互融。因此,除了满足艺术展陈的功能,还在建筑内部设计了一个环形的庭院,作为社区居民的公共活动空间。

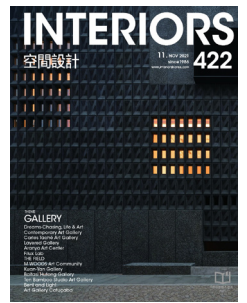
当地的海水受气候的影响,形成季节性的变化——夏季,海水蔚蓝、宁静;冬季则在表面凝结成冰。艺术中心的概念设计便以季节性的海水变化为灵感,试图将大自然的奇妙囊括于建筑的内核中。建筑的外围体量厚重,最大程度利用了基地面积,而中心位置则挖出了一个倒置的圆台空间,形成一座环形的阶梯式剧场。空间形式可以满足多种使用的需求,环形的广场在充满水时可以形成水景,排水后又可作为表演和集会空间,能够吸引更多的人群,同时激发艺术的活力,让这个项目不仅是一个艺术空间,同时也是一个社区分享和聚集的地点。

厚重的建筑体量内部串联了一系列空间,人们可以在这里自由漫步,缓步向上,享受一段内外视野精心编排的旅程。艺术空间的主要功能是陈列和体验艺术,阿那亚艺术中心也不例外,螺旋上升的流线将人们引导至每一个画廊空间,在展陈艺术品的过程中不断激发人们的观赏欲。倒锥形空间的底部设



“ARANYA ART CENTER”

Interiors Korea; October 2021, P188 - P195



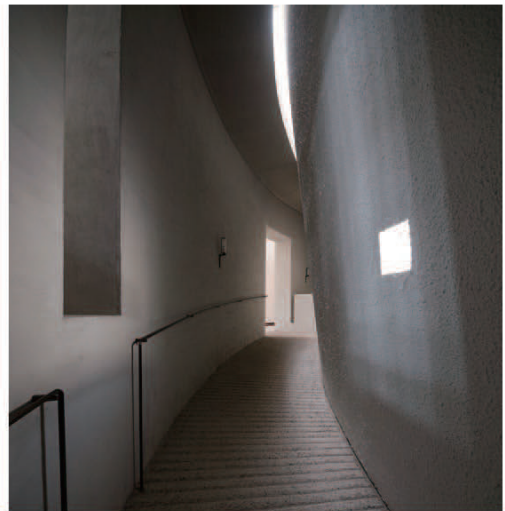
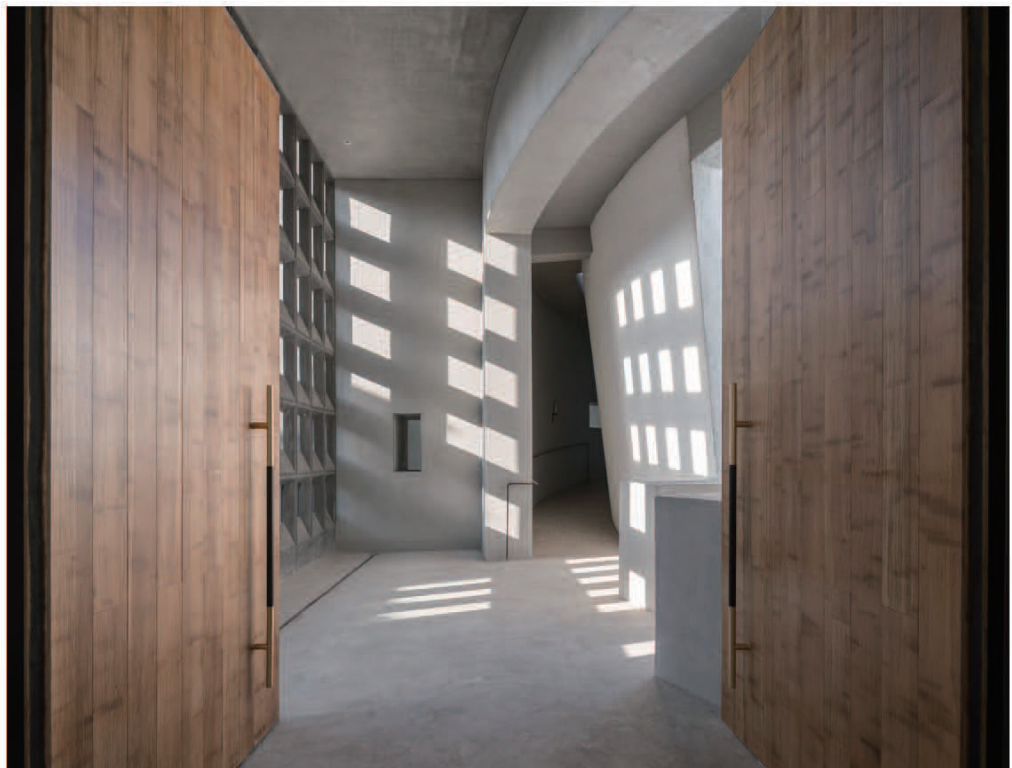
置了一间咖啡馆、一间多功能画廊和一个圆形的室外剧场，从这里开始，环形连廊引领人们穿过五个独特的画廊空间，最终到达建筑顶部，在这里俯瞰四周的风景和建筑内部的活动。

建筑立面主要由不同纹理的混凝土墙砖拼接而成，沉稳、厚重，有如一块坚硬的岩石，在不断变换的环境中静驻不动。部分光滑的表皮折射出万象的天空，而模塑的混凝土砖外墙则充分与日光互动，营造出另一种变幻的肌理。厚重的建筑立面使用青铜元素点缀，捕捉了自然的天光，将行人的目光聚焦到陈列的橱窗。定制设计的照明与细节为朴实的色调增添了精致的细节。夜晚，室内的光线沿着倒锥形的空间散射出来，点亮了海滨的整片社区。



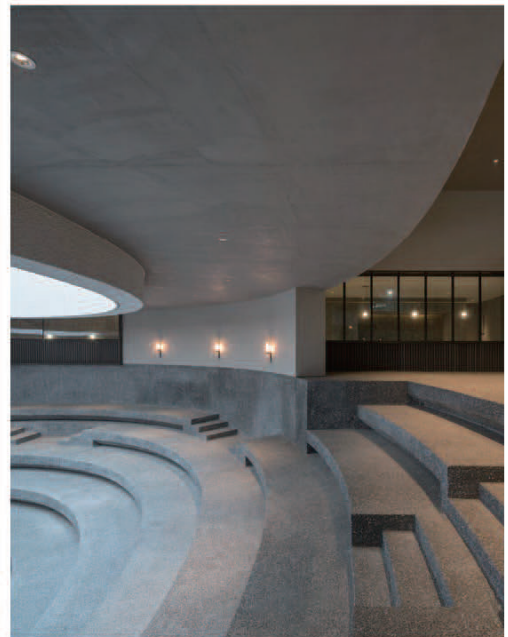
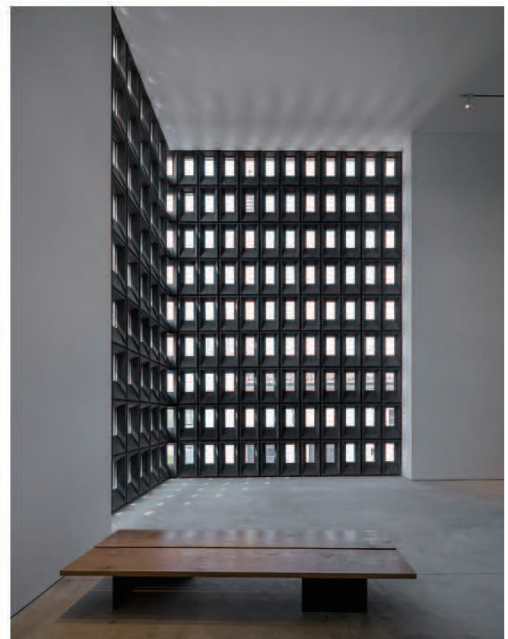
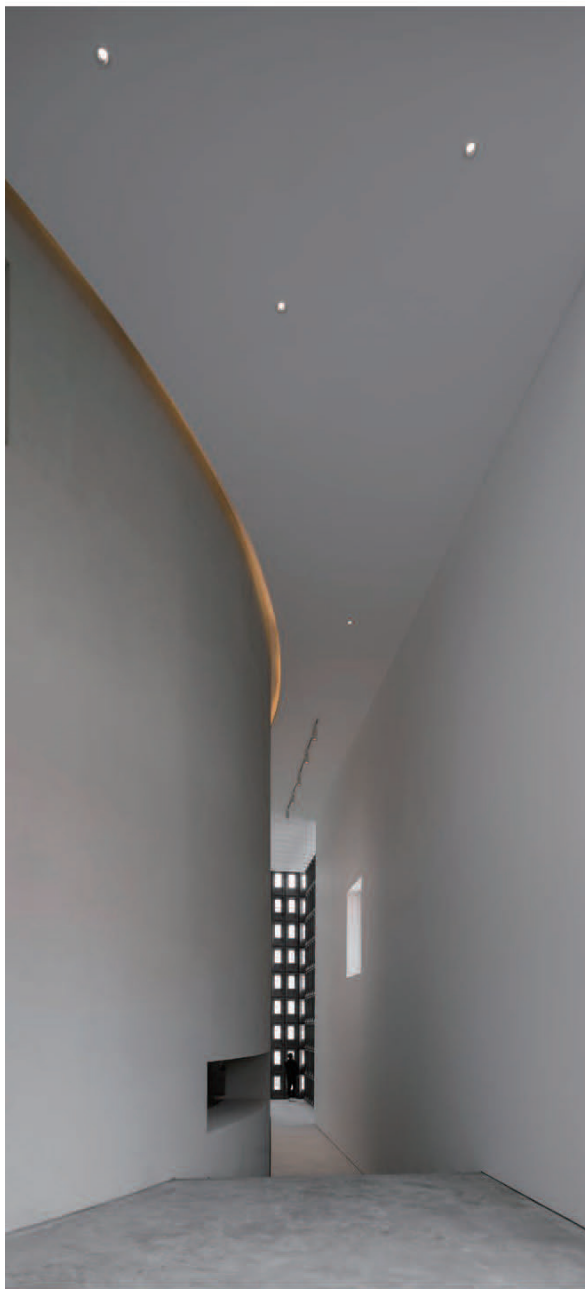
“ARANYA ART CENTER”

Interiors Korea; October 2021, P188 - P195



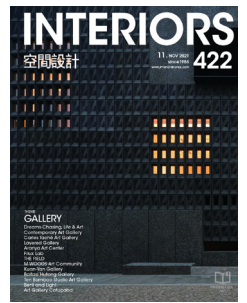
“ARANYA ART CENTER”

Interiors Korea; October 2021, P188 - P195



“ARANYA ART CENTER”

Interiors Korea; October 2021, P188 - P195



“ARANYA ART CENTER”

Interiors Korea; October 2021, P188 - P195

