

“IN CINA, L'ANFITEATRO IN CEMENTO CORONA UN MUSEO D'ARTE”

ELLE DECOR; MAR 2023

<https://www.elledecor.com/it/architettura/a43202308/cina-monumento-urbano-neri-hu-qujiang/>

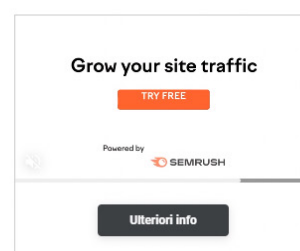
ELLE
DECOR

Architettura

IN CINA, L'ANFITEATRO IN CEMENTO CORONA UN MUSEO D'ARTE

Si concludono i lavori del Monumento Urbano progettato da Neri & Hu per il Museo di Belle Arti di Qujiang

ED Di CIRO MARCO MUSELLA 06/03/2023



Riflettendo sulla crescita della città, [Aldo Rossi](#) sosteneva che a ricoprire un ruolo fondamentale fossero le forme architettoniche dei monumenti, intesi come segni della volontà comunitaria di chi abitava quel luogo. Un termine, quello di monumento, che porta con sé una *querelle* teorica non da poco: dall'interpretazione data dal mondo della conservazione fino alla definizione dei progettisti e la lettura di Rossi. Risulta quindi doppiamente interessante l'ultimo lavoro firmato da [Lyndon Neri e Rossana Hu](#), fondatori dello studio [Neri&Hu](#), che hanno ribattezzato il loro ultimo progetto **Monumento Urbano**. Così come spesso accade per le loro **architetture**, anche in questo caso la scelta è ricaduta su forme fortemente simboliche e riconoscibili, che nel caso dell'**ampliamento per il Museo di Qujiang** si concretizza con un **anfiteatro**, un nuovo luogo dove poter “soddisfare le esigenze culturali e commerciali” rappresentando al contempo “un simbolo della storia sociale”, raccontano dallo studio di progettazione con sede a Shanghai.

“IN CINA, L'ANFITEATRO IN CEMENTO CORONA UN MUSEO D'ARTE”

ELLE DECOR; MAR 2023

<https://www.elledecor.com/it/architettura/a43202308/cina-monumento-urbano-neri-hu-qujiang/>

ELLE
DECOR



L'ultimo progetto di Neri&Hu, il Monumento Continuo per il Museo di Belle Arti di Qujiang

Zhu Runzi

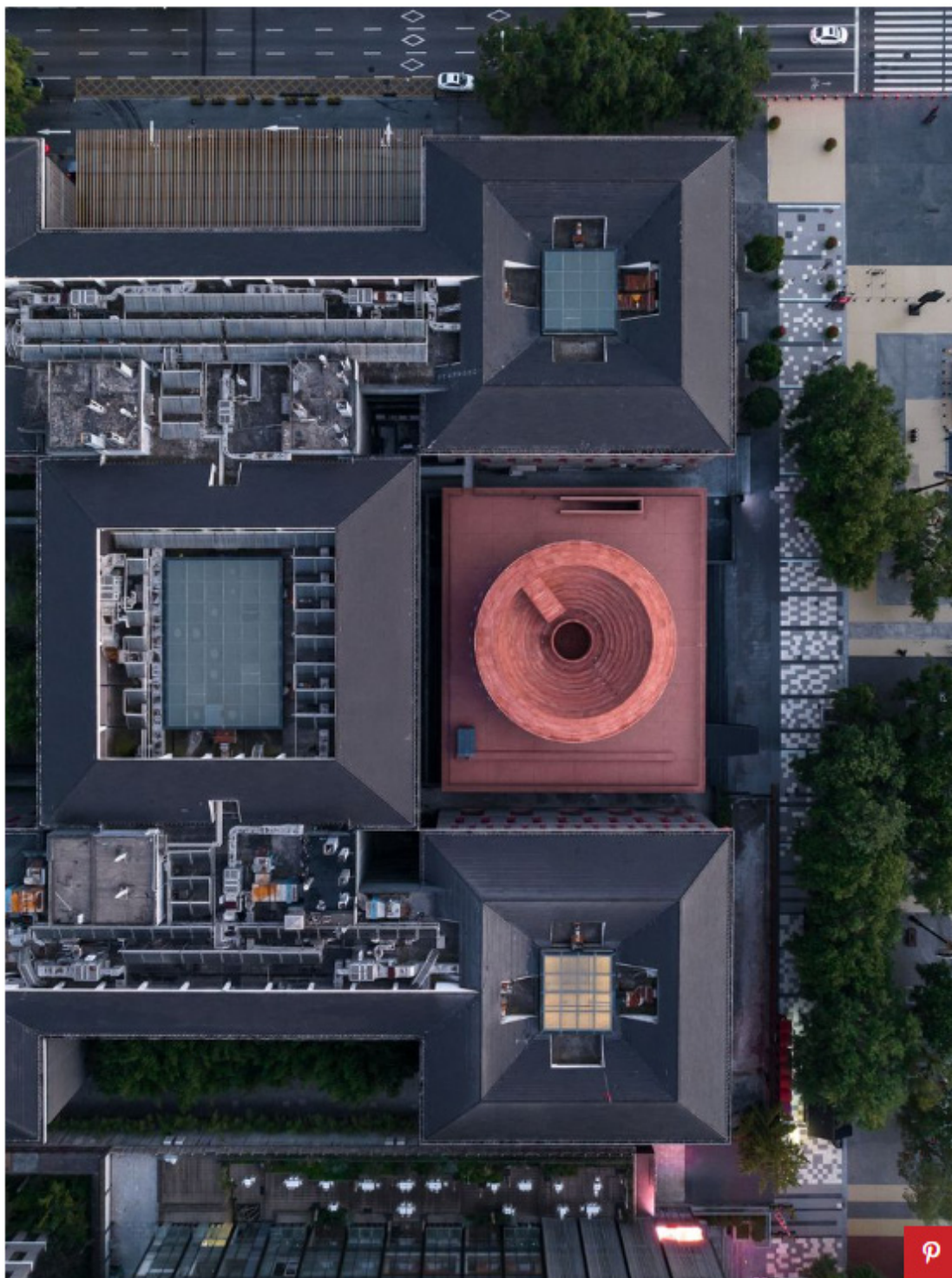


“IN CINA, L’ANFITEATRO IN CEMENTO CORONA UN MUSEO D’ARTE”

ELLE DECOR; MAR 2023

<https://www.elledecor.com/it/architettura/a43202308/cina-monumento-urbano-neri-hu-quijiang/>

ELLE
DECOR



Il progetto rappresenta l'ampliamento del Museo e, nello specifico, il nuovo ingresso verso est

Zhu Runzi

“IN CINA, L’ANFITEATRO IN CEMENTO CORONA UN MUSEO D’ARTE”

ELLE DECOR; MAR 2023

<https://www.elledecor.com/it/architettura/a43202308/cina-monumento-urbano-neri-hu-quijiang/>

ELLE
DECOR

Circondato da edifici pensati con scale e carattere ben diversi, il **Monumento di Neri&Hu** rappresenta una piccola eccezione nel denso tessuto urbano della metropoli cinese, quasi si trattasse di una piccola **scultura** calata dall’alto. Pur trattandosi di un museo, scrigno prezioso per eccellenza, l’intervento progettuale sembrerebbe capovolgere la rilevanza dell’edificio, trasformando la sua parte superiore, il coronamento appena aggiunto, nel vero cuore del complesso culturale. Il nuovo ingresso ad est si presenta infatti con una rilettura contemporanea di un chiaro elemento storico, l’anfiteatro, e con una matericità che richiama la terracotta. A guardarlo meglio, l’edificio interamente costruito in cemento e circondato da elementi murari in travertino rosso si compone a sua volta di **quattro diverse parti**, articolando un vero e proprio rito attraverso questa tanto misteriosa quanto riconoscibile architettura.



La struttura del Monumento è in cemento con elementi in travertino rosso

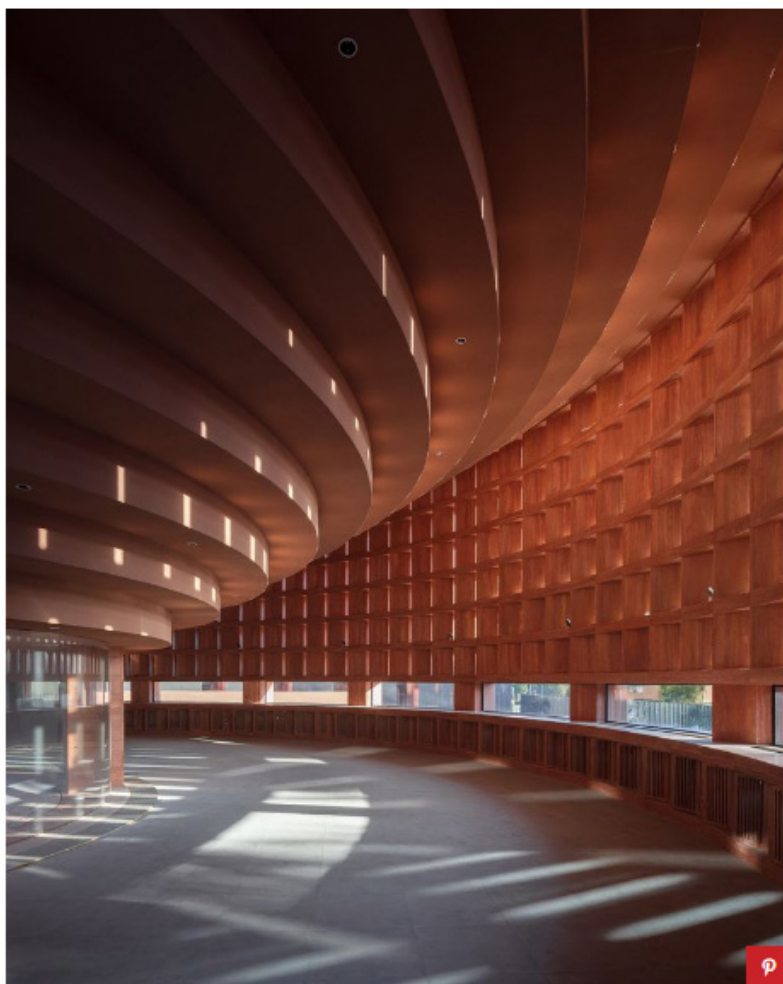
Zhu Runzi

“IN CINA, L’ANFITEATRO IN CEMENTO CORONA UN MUSEO D’ARTE”

ELLE DECOR; MAR 2023

<https://www.elledecor.com/it/architettura/a43202308/cina-monumento-urbano-neri-hu-quijiang/>

ELLE
DECOR



La parte sottostante della gradonata

Zhu Runzi

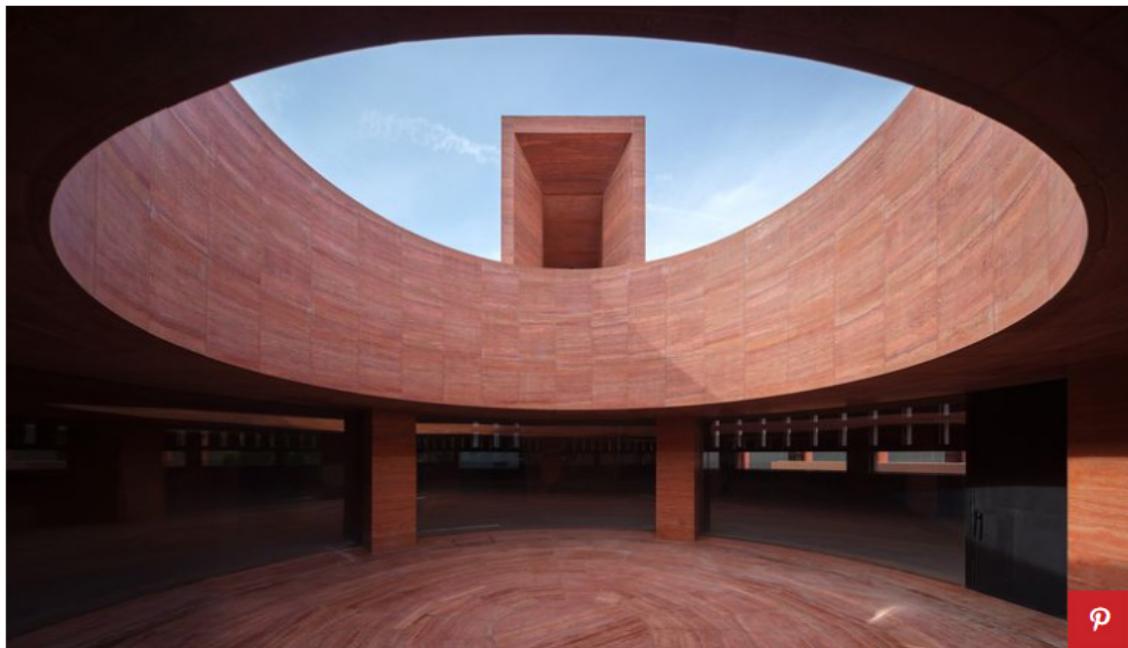
Un basamento parzialmente interrato rappresenta la continuità con la strada, ospitando al suo interno una **piazza coperta** pensata come approdo per i visitatori. Da qui, passando per alcuni gradini già esistenti e che i progettisti hanno mantenuto nel loro progetto, è possibile entrare negli spazi museali e nel ristorante, insieme alle nuove funzioni commerciali inserite per l’occasione. Il percorso può quindi procedere continuando a scendere, così da visitare il vero e proprio museo, o risalendo verso il Monumento. Verso l’alto, si incontrerà quindi la seconda tappa del nuovo intervento: la cosiddetto *Sculptural Walk*, un recinto che anticipa il podio sul quale è posto l’anfiteatro. Ancora una volta Lyndon Neri e Rossana Hu sottolineano il loro legame con i tipi dell’**architettura romana** e, se nei [passati progetti il Pantheon di Roma](#) era stato preso come riferimento principale, questa volta l’anfiteatro, e quasi sicuramente il [Colosseo](#), rappresenta l’interlocutore privilegiato, preso a modello come grande spazio collettivo aperto all’intera cittadinanza.

“IN CINA, L’ANFITEATRO IN CEMENTO CORONA UN MUSEO D’ARTE”

ELLE DECOR; MAR 2023

<https://www.elledecor.com/it/architettura/a43202308/cina-monumento-urbano-neri-hu-quijiang/>

ELLE
DECOR



Il progetto di Neri & Hu per il museo di Belle Arti di Qujiang

Zhu Runzi



Il Monumento Urbano di Neri&Hu

Zhu Runzi