

Aranya Art Center

アラニヤ・アートセンター / ネリ&フー デザイン & リサーチ・オフィス

水をテーマとした、重厚で開かれたアートセンター

啓発的なデベロッパーであるアラニヤから、海辺のリゾートコミュニティ内にアートセンターをデザインするよう依頼されたとき、私たちはアートのための空間とコミュニティのための空間の概念に疑問を抱く機会を得た。アラニヤは、アートセンターというインブルなコンセプトにもかかわらず、コミュニティとしての精神性を重視したライフスタイルのイデオロギー、また環境との一体感を重視していた。そのため中庭を中心とし、住人のための共有空間である中庭と、そこに展示される展覧会を中心にデザインした。

夏は紺碧で穏やか、冬は氷のような四季折々の表情を見せる近海からインスピレーションを得て、水の自然の驚異を核としてカプセルのように凝縮しようと考えた。このスキームでは、建物外周の面積は大きくなるが、基盤では中央に円錐形を掘り出すように、階段状の円形劇場を備えることになる。中央のポイドスペースは、水で満たされたときと空には水の特徴を表し、水が排出されたときにはパフォーマンスと集会の場となるなど、さまざまな方法で使用することができる。上述した展示ギャラリーは、パブリックスペースをまとめたために生まれているが、それはまた、プロジェクトを単なる展示のための場所以上のものにし、共有の場所ともしている。

建物のボリュームの厚い塊の内部には、一連の連動したスペースがあり、訪問者はその中を自由に蛇行しながらゆっくりと上昇し、内と外の両方に向けられた景色を楽しむことができる。ギャラリー空間はアートを楽しむためのものであることは、本プロジェクトでも同じである。螺旋状の経路はすべての空間を巡り、「もっと見てみたい」という想いが刺激される。カフェ、多目的ギャラリー、屋外円形劇場が最も下部にあり、5つのギャラリーを巡り、屋上では360度見渡すことができるようになっている。

建物は、さまざまなテクスチャーをもつコンクリートで構成されている。骨材の有無にかかわらず、建物のファサードと素材感は自然の中で重厚であり、変化する彫刻にあるしっかりとした岩のようなものである。滑らかな表面は変化する空を映し、成形されたモジュール式のコンクリートユニットは一日中影のうつろいを含み、重厚なファサードのアクセントとして、ブロンズの要素が光を捉え、各ギャラリーの入口に注目を集めるように機能する。特注の照明とディテールによって、控えめになりがちな素材に複雑な感覚が加わった。日が落ちると、コンクリートのパネルの間隙からは光が漏れ、建物は海辺のコミュニティにある宝石のようになる。(リンドン・ネリ&ロサナ・フー、TECTURE MAG 抄訳)

A heavy and open art center with a water theme

When enlightened developer Aranya asked Neri&Hu to design an art center inside their seaside resort community, Neri&Hu seized the opportunity to question the notions of space for art versus communal space. Despite the straightforward brief of an art center, Aranya, as a community has a strong emphasis on the spiritual nature of their lifestyle ideology, an oneness with the environment. So the design scheme is as much about the internal courtyard, a communal space for the residents, as it is about the exhibition being displayed in the center.

Drawing inspiration from the seasonal ocean waters nearby—azure and calm in the summers, splintered ice though winter—the building design attempts to encapsulate the natural wonder of water at its core. The scheme maximizes its outer footprint but carves out a pure conical geometry at the center with a stepped amphitheater at the base. The central void space can be reconfigured and used in many ways, a water feature when filled with water, but also a functional performance and gathering place when the water is drained. The exhibition galleries above benefit from the public space integration, but it also makes the project much more than just a place for display, it is also a place for sharing.

Within the thick mass of the building volume is a series of interlocking spaces that visitors can meander freely within, slowly ascending, enjoying a choreographed journey with directed views both inward and outward. Gallery spaces are about the enjoyment of art. This project is no different in that regard, a spiraling path leads you through all the spaces, urging you onwards by the desire to see more. Starting at the bottom with the Café, Multi-purpose Gallery, and an Outdoor Amphitheater, the path guides visitors through five distinct galleries, culminating at the rooftop where you get 360-degree viewing of the activities below.

Composed primarily of various textured concretes, with and without aggregate, the façade and materiality of the building is heavy in nature, like a solid rock sitting firmly in the shifting environment. Smooth surfaces reflect the changing skies, while the molded modular units pick up on the play of shadows throughout the day. Bronze elements act as accents on the heavy façade to catch light and draw attention to the entry of each gallery. Custom lighting and details add a touch of intricacy to the otherwise modest palette. In the evening, open modules allow light to shine through, the building is a jewel at the core of this seaside community. (Lyndon Neri & Rossana Hu)

PROJECT

—



Photograph © Pedro Pegenaute



【アランヤ・アートセンター】

主な用途: ギャラリー / 展示会、多目的スペース、カフェ
場所: 中国河北省秦皇岛市北戴河新区 アランヤ・ゴールデンコースト・コミュニティ、ブロック4、サウスゾーン
竣工: 2019

プロジェクトタイプ: 建築とインテリアデザイン
建築とインテリアのデザイン: ネリ&フー デザイン&リサーチ・オフィス
設計チーム: リンドン・ネリ&ロッサナ・フー(創設パートナー、主任担当)、ネリー・ヤン(アシリエイト・ディレクター)、エレン・チェン(アシリエイト&プロジェクトマネージャー)、ジェリー・グオ(アシリエイト)、ユータ・ジェイン、ジボシュ・マーフィー、ジャン・バオ・タグリエッティ、ゾー・ガオ、スサナ・サンダラス、ブライアン・ロー(製品デザイン担当アシリエイト・ディレクター)、リリー・チェン

写真: ペドロ・ペゲナウト

設計期間: 2016.09-2019.05

総面積: 1500m²

特別な機能: 屋外円形劇場、モジュラー・コンクリート・ファサード、水の機能を備えた円形の中庭、らせん状のランプの循環

建築材料: 骨材コンクリートパネル、GFRCCコンクリートモジュール、吹き付けコンクリート、ブロンズ仕上げの電気めっき鋼、竹製の木製ドア

インテリア材料: コンクリート、オーク材の床、白塗装、ブロンズ、ガラス

インテリア備品および付属品: ズケッティ、デュラヴィット

装飾照明: カスタムデザイン

家具: カスタムデザイン、ステラワークス、フリッツ・ハンセン

【Aranya Art Center】

Principal use: Gallery / Exhibition, Multi-purpose Space, Café

Location: Block 4, South Zone, Aranya Golden Coast Community, Beidaihe New District, Qinhuangdao, Hebei, China

Completion: 2019

Project Type: Architecture and Interior Design

Architect & Interior Designer: Neri&Hu Design and Research Office

Design Team: Lyndon Neri & Rossana Hu (Founding Partners, Principal in Charge), Nellie Yang (Associate Director, Architecture), Ellen Chen (Associate & Project Manager), Jerry Guo (Associate), Utsav Jain, Josh Murphy, Gianpaolo Taglietti, Zoc Gao, Susana Sanglas, Brian Lo (Associate Director, Product Design), Lili Cheng

Photographs: Pedro Pegenaute

Design Period: 2016.09-2019.05

Gross Area: 1500m²

Special Features: Outdoor Amphitheater, Modular Concrete Façade, Circular Courtyard with Water Feature, Spiral Ramp Circulation

Architectural - Materials: Aggregate concrete panel, GFRCC concrete module, Sprayed concrete, Bronze finish electroplated steel, Bamboo wood doors

Interiors - Materials: Concrete, Oak Flooring, White paint, Bronze, Glass

Interiors - Fixtures & Fittings: Zucchetti, Duravit

Interiors - Decorative Lighting: Custom design

Interiors - Furniture: Custom design, Stellar Works, Fritz Hansen



【アランヤ・アートセンター】

主な用途: キャラリー / 展示会、多目的スペース、カフェ

場所: 中国河北省秦皇島 北戴河新区 アランヤ・ゴールデン・コースト・コミュニティ、ブロック4、サウスゾーン

竣工: 2019

プロジェクトタイプ: 建築とインテリアデザイン

建築とインテリアのデザイン: ネリ&フー デザイン&リサーチ オフィス

設計チーム: リンドン・ネリ&ロッサリーナ・フー (創設パートナー、主任担当)、ネリー・ヤン(アソシエイト・ディレクター)、エレン・チェン(アソシエイト&プロジェクトマネージャー)、ジェリー・グオ(アソシエイト)、ユタワ・ジェイン、ジボシュ・マーフィー、ジャン・パオロ・タグリエッティ、ゾーイ・ガオ、スサナ・サングラス、ブライアン・ロー(製品デザイン担当アソシエイト・ディレクター)、リリー・チェン

写真: ベドロ・ベグナート

設計期間: 2016.09-2019.05

総面積: 1500m²

特別な機能: 屋外円形劇場、モジュラー・コンクリート・ファサード、水の機能を備えた円形の中庭、らせん状のランプの循環

建築材料: 骨材コンクリートパネル、GFRCコンクリートモジュール、吹き付けコンクリート、ブロンズ仕上げの電気めっき鋼、竹製の木製ドア

インテリア材料: コンクリート、オーク材の床、白塗装、ブロンズ、ガラス

インテリア備品および付属品: ズケッティ、デュラビット

装飾照明: カスタムデザイン

家具: カスタムデザイン、ステラワークス、フリック・ハンセン





リンドン・ネリ&ロッセーナ・フー

リンドン・ネリ 胡德恩

上海を拠点とする学際的かつ国際的な建築デザイン事務所「Neri&Hu Design and Research Office(ネリ&フー デザイン&リサーチ・オフィス)」の創業パートナー。

ハーバード大学で建築の修士号を、カリフォルニア大学バークレー校で建築の学士号を取得。

教育と研究に積極的に関わっており、パートナーのロッセーナ・フーとともに、2019年秋季学期からハーバード大学大学院でジョン・D・ポートマンデザイン・クリエイティブとして建築の指導を開始。2018年秋にはノーマン・F・フォスター 客員教授として、イェール大学建築学部で教鞭を執っている。

また、世界中の有名なイベントやプログラムで講演、展示、審査に招待されている。販売コンセプト、デザイン・文化の展示会、教育イベントなどを取り入れたモダンデザインプラットフォーム「デザイン・リパブリック」の共同創設者でもある。

ロッセーナ・フー 胡如珊

上海を拠点とする学際的かつ国際的な建築デザイン事務所「Neri&Hu Design and Research Office(ネリ&フー デザイン&リサーチ・オフィス)」の創業パートナー。

プリンストン大学で建築と都市計画の修士号を、カリフォルニア大学バークレー校で建築の学士号を取得。

教育と研究に積極的に関わっており、パートナーのリンドン・ネリとともに、2019年秋季学期からハーバード大学大学院でジョン・D・ポートマンデザイン・クリエイティブとして建築の指導を開始。2018年秋にはノーマン・F・フォスター 客員教授として、イェール大学建築学部で教鞭を執っている。

また、世界中の有名なイベントやプログラムで講演、展示、審査に招待されている。販売コンセプト、デザイン・文化の展示会、教育イベントなどを取り入れたモダンデザインプラットフォーム「デザイン・リパブリック」の共同創設者でもある。

ネリ&フー デザイン&リサーチ・オフィス 如恩 设计研究室

2004年にパートナーのリンドン・ネリとロッセーナ・フーによって設立された、中国の上海に拠点を置く学際的な建築デザイン事務所。ネリ&フーは建築、インテリア、マスタープランニング、グラフィック、プロダクトデザインなどのサービスを提供する国際的な仕事をしている。現在、多くの国のプロジェクトに取り組むネリ&フーは、30以上の異なる言語を話す多文化のスタッフで構成されている。このチームの多様性は、建築における新しいパラダイムの重複するデザイン分野を取り入れたグローバルな価値観に対応するという実業の、核となるビジョンを強化している。

ネリ&フーは「Madrid Design Awards 2020」「The Blueprint Award for Design 2019」「The PLAN Award 2018」の最優秀賞受賞者で、ド・イン デザイン・カウンスルの「EDIDA Designers of the Year 2017」「Interior Designers of the Year of Iconic Awards 2017」「Maison&Objet Asia Designers of the Year 2015」「Wallpaper* Designers of the Year 2014」に選出。

2013年、リンドン・ネリとロッセーナ・フーは米国インテリアデザインの殿堂入りを果たした。2011年「INSIDE Festival」の総合候補者に選ばれ、Architectural Review (UK)の「AR Awards for Emerging Architecture 2010」を受賞し、2009年には Architectural Record (US)によって「Design Vanguard」の1つに選ばれた。



Lyndon Neri & Rossana Hu

Lyndon Neri 郭 德恩

Founding Partner

Neri&Hu and Design Republic

Lyndon Neri is a Founding Partner of Neri&Hu Design and Research Office, an inter-disciplinary international architectural design practice based in Shanghai. Neri&Hu are the Winner of Madrid Design Awards 2020, the Overall Winner of The Blueprint Award for Design 2019 and The PLAN Award 2018, they are named EDIDA Designers of the Year 2017 and Interior Designers of the Year of Iconic Awards 2017 by German Design Council, Maison&Objet Asia Designers of The Year 2015 and Wallpaper' Designers of The Year 2014. In 2013, Mr. Neri was inducted into the U.S. Interior Design Hall of Fame. The practice was selected as the 2011 INSIDE Festival Overall Winner, won AR Awards for Emerging Architecture 2010 by Architectural Review (UK) and was one of the Design Vanguard in 2009 by Architectural Record (US).

Lyndon Neri has been actively involved in teaching and research, together with partner Rossana Hu they started teaching at Harvard Graduate School of Design the fall semester of 2019 as John C. Portman Design Critic in Architecture, and taught at Yale School of Architecture as the Fall 2018 Norman R. Foster Visiting Professor.

Lyndon Neri has been invited to speak, exhibit and judge for many prestigious events and programs all over the world. Lyndon Neri is also a co-founder of Design Republic, a modern design platform incorporating retail concept, design/cultural exhibitions and educational events.

Lyndon Neri received his Master of Architecture at Harvard University and his Bachelor of Arts in Architecture at UC Berkeley.

Rossana Hu 胡如珊

Founding Partner

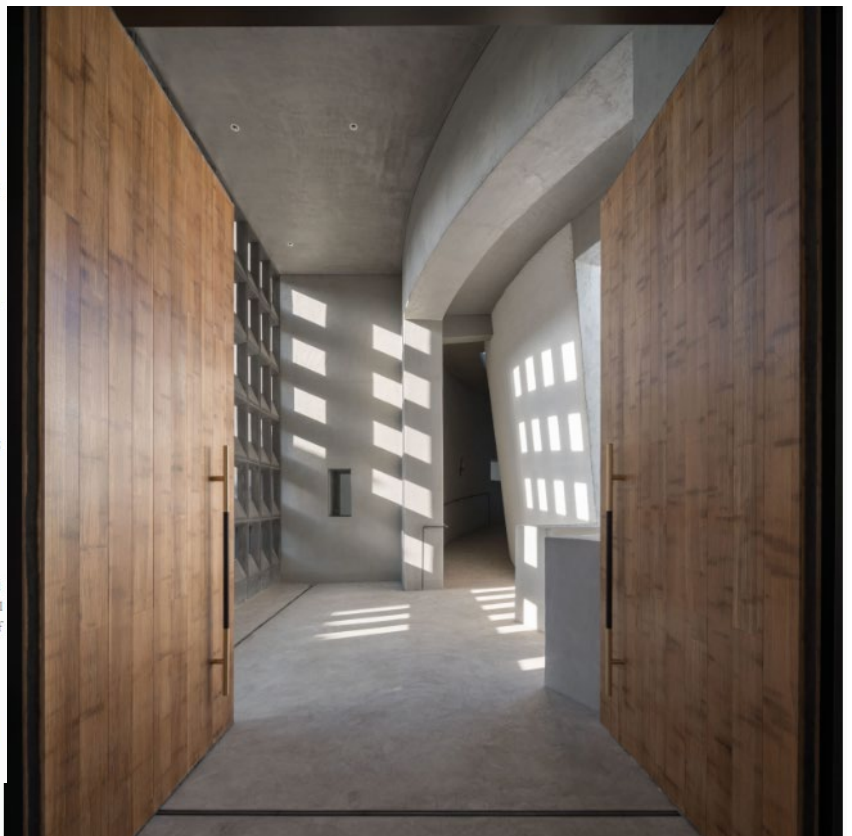
Neri&Hu and Design Republic

Rossana Hu is a Founding Partner of Neri&Hu Design and Research Office, an inter-disciplinary international architectural design practice based in Shanghai. Neri&Hu are the Winner of Madrid Design Awards 2020, the Overall Winner of The Blueprint Award for Design 2019 and The PLAN Award 2018, they are named EDIDA Designers of the Year 2017 and Interior Designers of the Year of Iconic Awards 2017 by German Design Council, Maison&Objet Asia Designers of The Year 2015 and Wallpaper' Designers of The Year 2014. In 2013, Ms. Hu was inducted into the U.S. Interior Design Hall of Fame. The practice was selected as the 2011 INSIDE Festival Overall Winner, won AR Awards for Emerging Architecture 2010 by Architectural Review (UK) and was one of the Design Vanguard in 2009 by Architectural Record (US).

Rossana Hu has been actively involved in teaching and research, together with partner Lyndon Neri they started teaching at Harvard Graduate School of Design the fall semester of 2019 as John C. Portman Design Critic in Architecture, and taught at Yale School of Architecture as the Fall 2018 Norman R. Foster Visiting Professor.

Rossana Hu has been invited to speak, exhibit and judge for many prestigious events and programs all over the world. Rossana Hu is also a co-founder of Design Republic, a modern design platform incorporating retail concept, design/cultural exhibitions and educational events.

Rossana Hu received her Master of Architecture and Urban Planning at Princeton University and her Bachelor of Arts in Architecture at UC Berkeley.



Neri&Hu Design and Research Office 如思设计研
究室

Founded in 2004 by partners Lyndon Neri and Rossana Hu, Neri&Hu Design and Research Office is an inter-disciplinary architectural design practice based in Shanghai, China. Neri&Hu works internationally providing architecture, interior, master planning, graphic, and product design services. Currently working on projects in many countries, Neri&Hu is composed of multi-cultural staff who speak over 30 different languages. The diversity of the team reinforces a core vision for the practice: to respond to a global worldview incorporating overlapping design disciplines for a new paradigm in architecture.

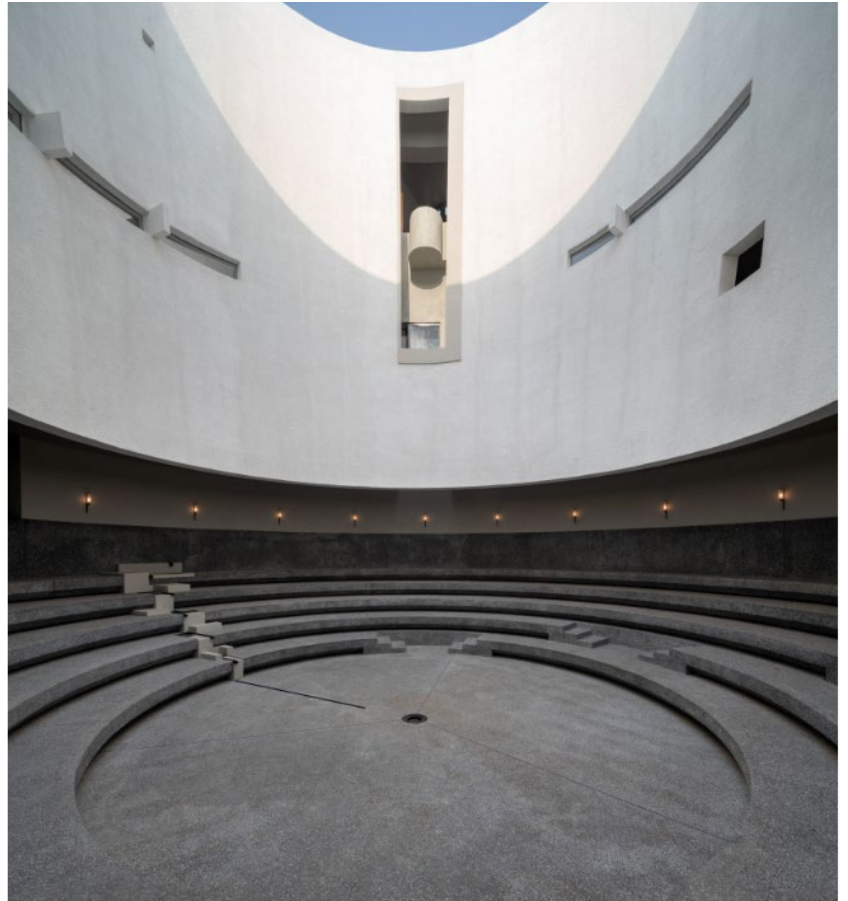
Photograph (Lyndon Neri & Rossana Hu):
Andrew Rowat
Photograph (Staff): Dirk Weiblen

<http://www.ncriandhu.com>

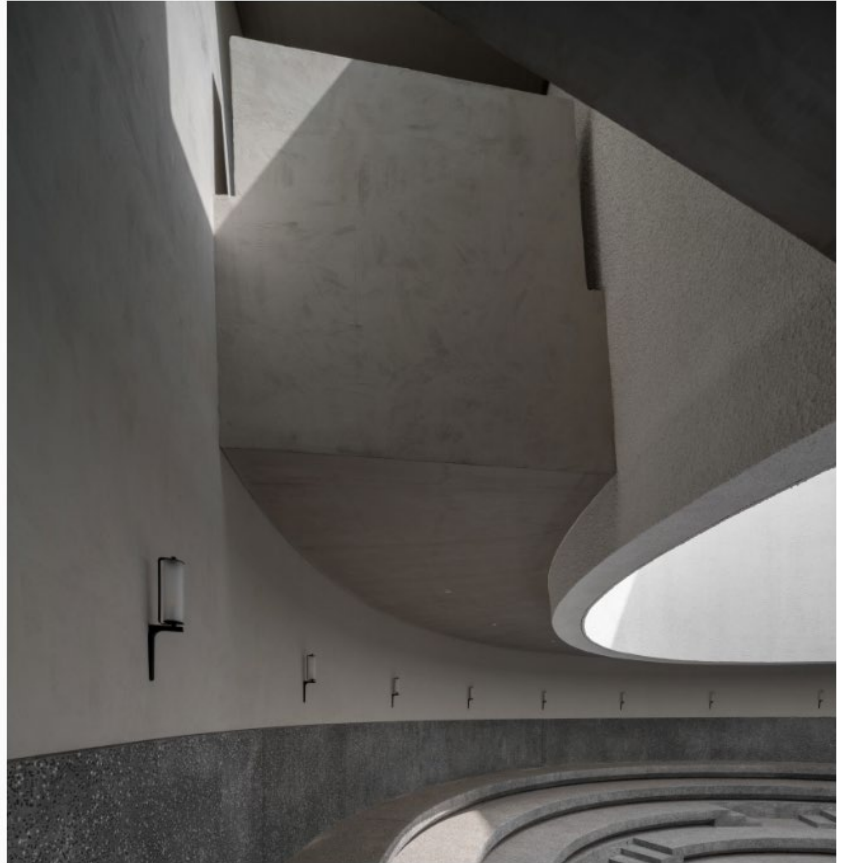


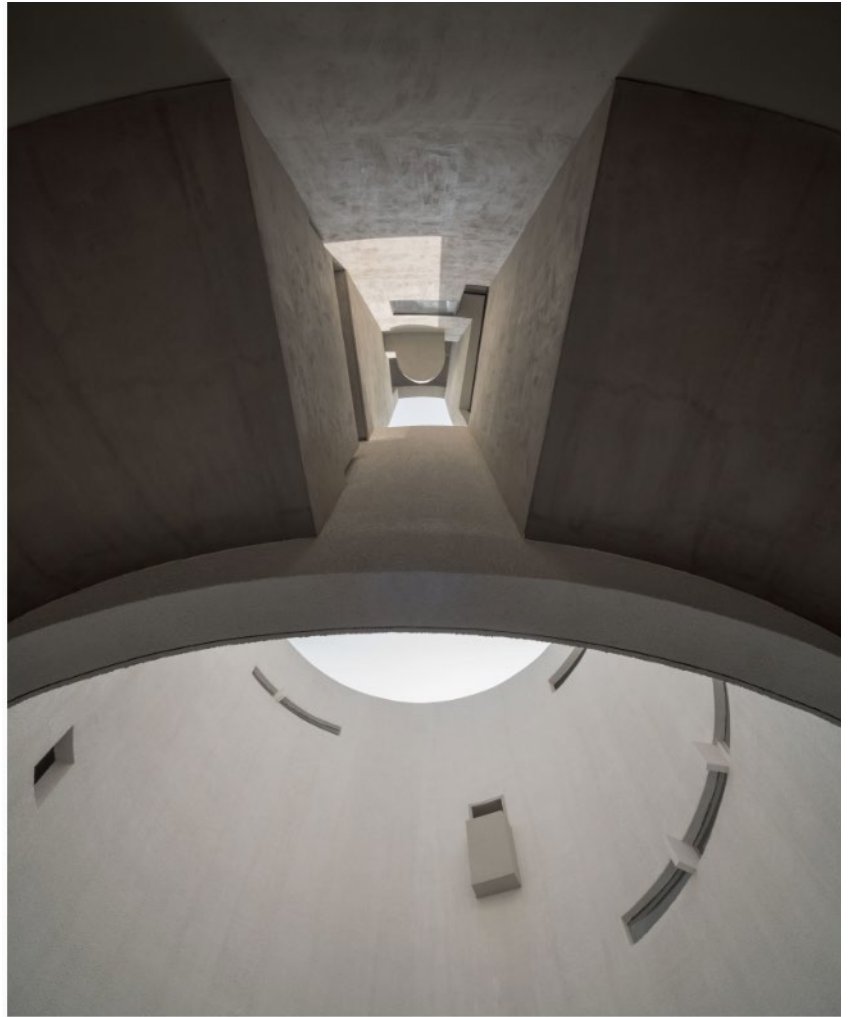




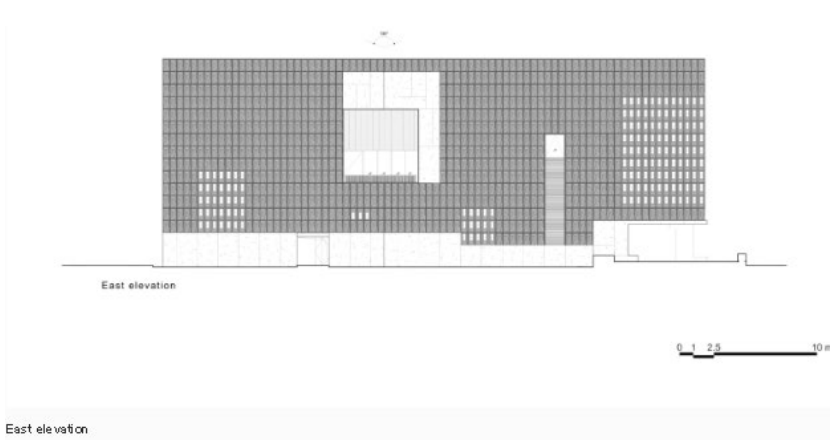


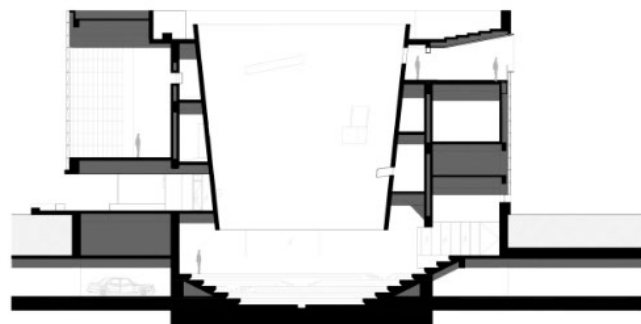








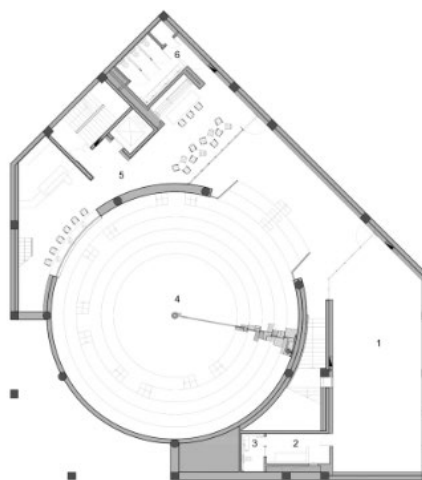




Section A

0 1 2.5 10 m

Section



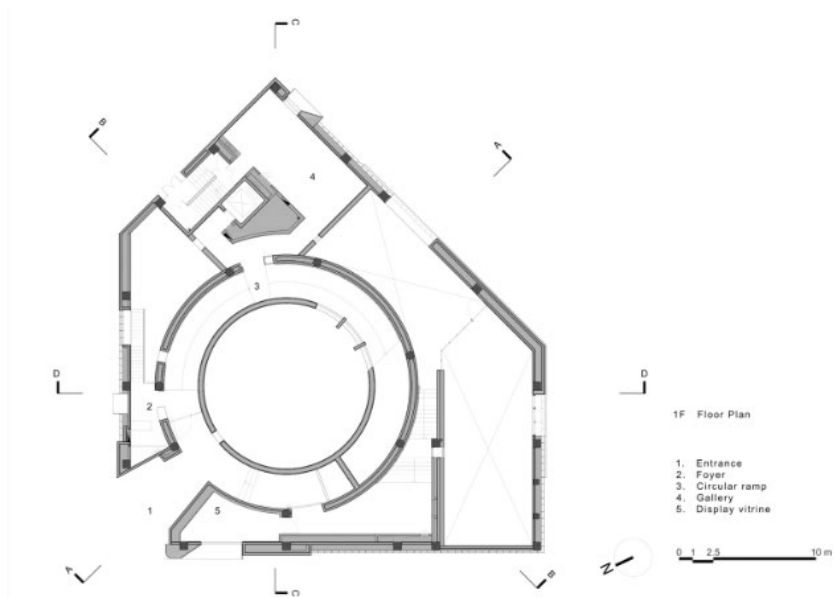
B1 Floor Plan

- 1. Multi-purpose Space
- 2. Changing Room
- 3. Toilet
- 4. Outdoor Amphitheater
- 5. Cafe
- 6. Toilets

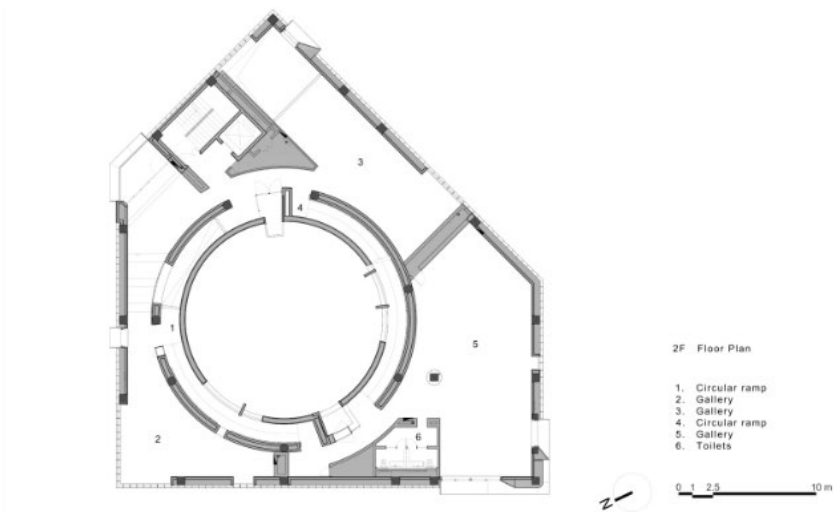


0 1 2.5 10 m

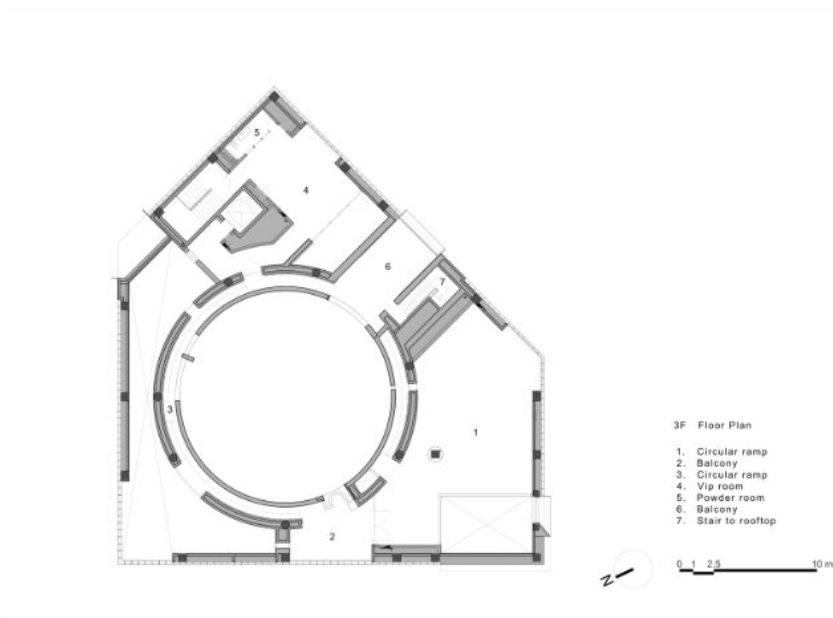
B1 Floor plan



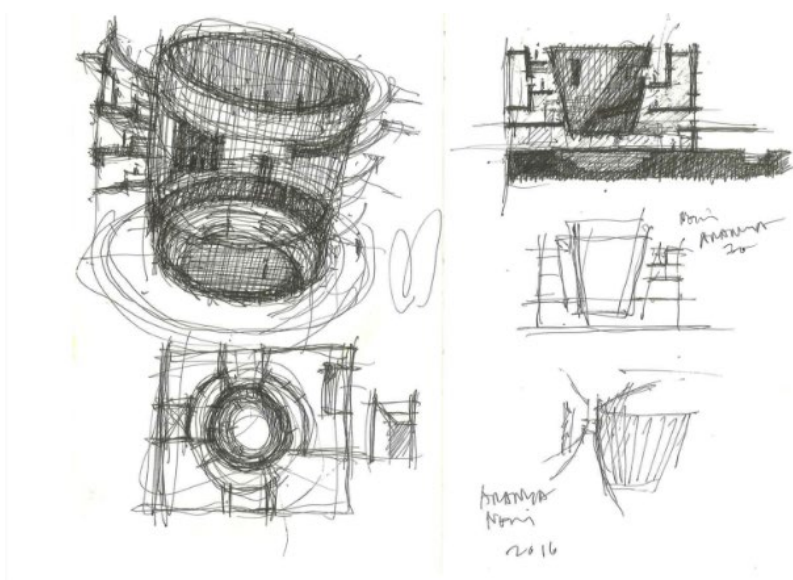
1F Floor plan



2F Floor plan



3F Floor plan



Sketch by Lyndon Neri