

“KIMPTON DA AN HOTEL”  
DISEÑO INTERIOR; JULY 2020, P102-109

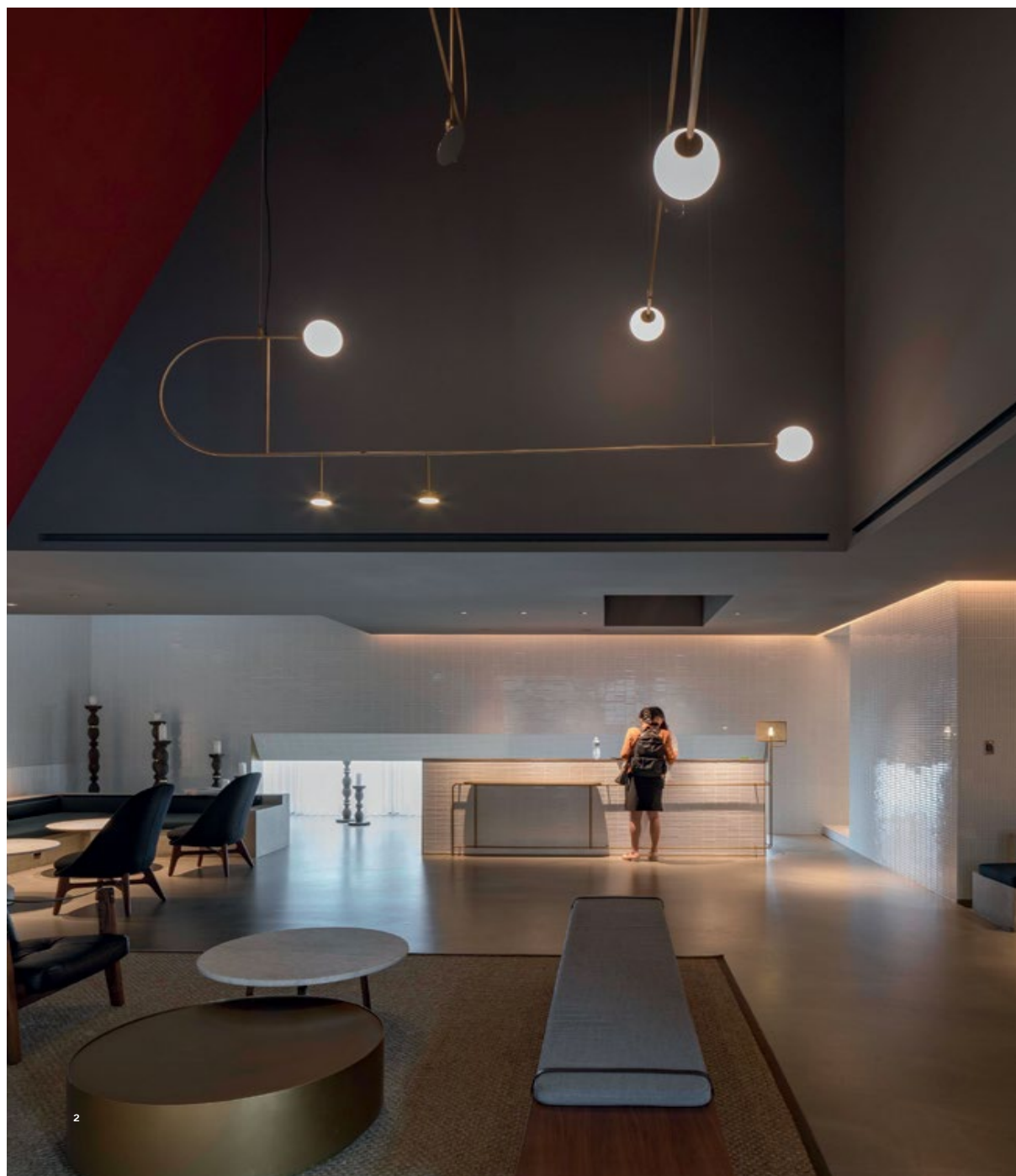


## SANTUARIO URBANO

Kimpton Da An Hotel/Neri&Hu Design and Research Office

Ocupando el que originalmente era un edificio residencial, este hotel ha sido concebido como un santuario urbano donde todo invita a la retrospectión. Su interior se llena de paredes cerámicas, papeles pintados y patrones de metal inspirados en la tradición y artesanía de las callejuelas de Taipei.

“KIMPTON DA AN HOTEL”  
DISEÑO INTERIOR; JULY 2020, P102-109



“KIMPTON DA AN HOTEL”  
DISEÑO INTERIOR; JULY 2020, P102-109



3

Entre las bulliciosas callejuelas del distrito Da'an de Taipei emerge este singular refugio urbano que ofrece a los visitantes una reparadora sensación de calma y serenidad pero sin perder la vitalidad y la riqueza de su contexto. El que originalmente era un edificio residencial alberga ahora un 'santuario interior' donde todo, desde la distribución general hasta el más pequeño detalle, invita a la introspección. Conocidos por su diseño 'con significado', Lyndon Neri y Rossana Hu han creado en esta ocasión un vestíbulo de bienvenida 'íntimamente amplio', que recibe a los visitantes bajo una 'masa' tallada: un techo esculpido por luces y sombras que, jugando con la altura, ofrece distintas experiencias espaciales: un espacio cubierto para el área del salón y un atrio de doble altura a la llegada. Las paredes cerámicas que enmarcan el jardín añaden un guiño a los azulejos que normalmente visten los callejones de Taipei, y el intrincado trabajo en metal se inspira en la artesanía que decora las ventanas y fachadas de los edificios vecinos.

Situadas en las plantas superiores, las habitaciones ofrecen la experiencia más íntima y personal del con-

**1/Las habitaciones recrean la experiencia más íntima y personal del concepto de santuario. 2 y 3/En el vestíbulo, un techo esculpido por luces y sombras, a distintas alturas y colores ofrece ricas experiencias espaciales al visitante.**

**KIMPTON DA AN HOTEL**

Dirección: No. 25, Lane 27, Section 4, Ren'ai Road  
Da'an District, Taipei 106 Taiwan

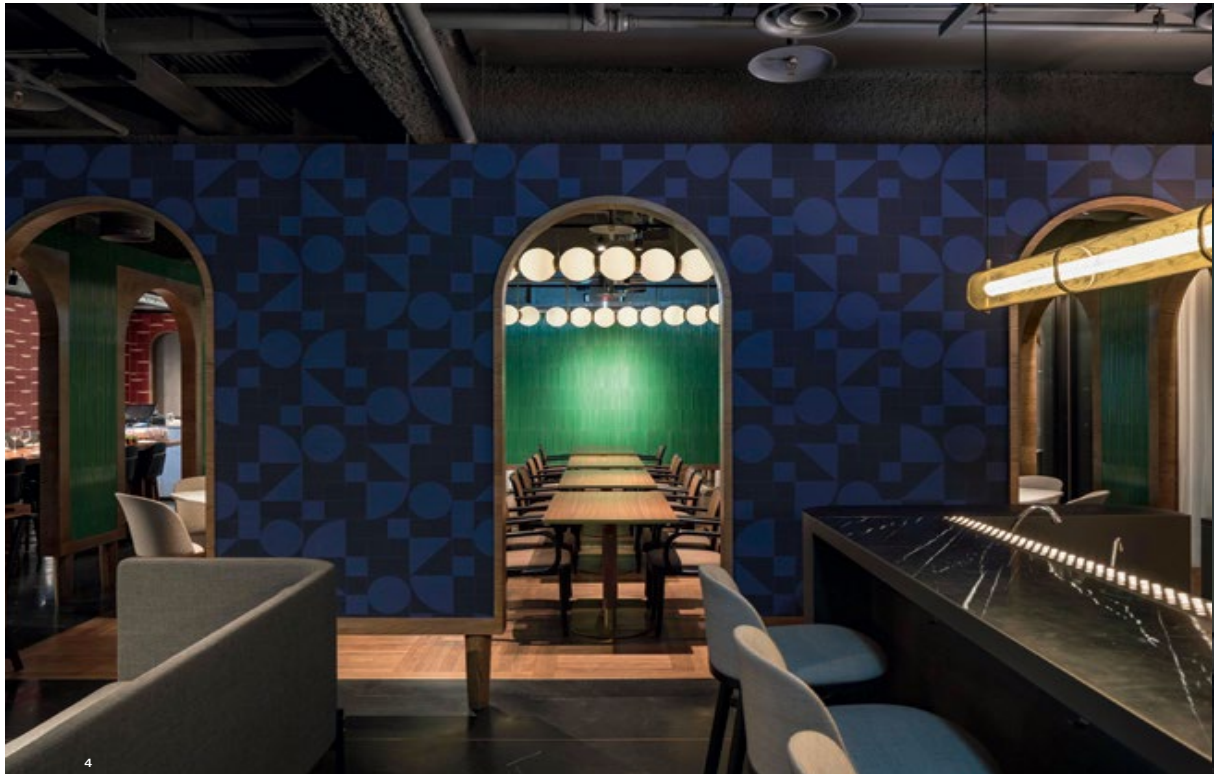
Reservas: T +(2) 27 79 22 33 [ihg.com/kimptonhotels](http://ihg.com/kimptonhotels)

Precios: Desde 106 €

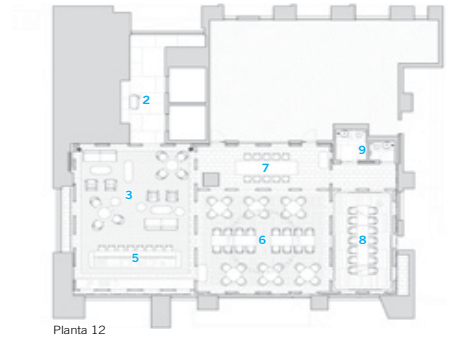
Fotografía: Pedro Pegenaute



“KIMPTON DA AN HOTEL”  
 DISEÑO INTERIOR; JULY 2020, P102-109



HOTELES

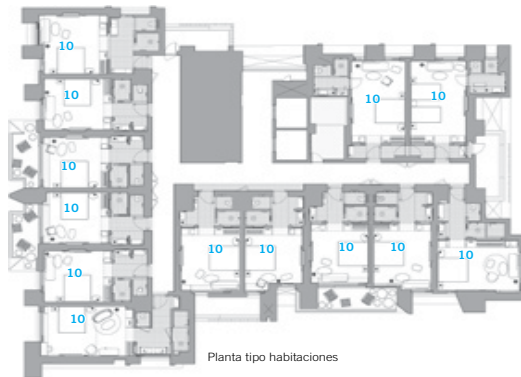


“KIMPTON DA AN HOTEL”  
 DISEÑO INTERIOR; JULY 2020, P102-109



5

- 1 Acceso
- 2 Hall/recepción
- 3 Salón
- 4 Hall ascensores
- 5 Bar
- 6 Comedor
- 7 Mesa trabajo chef
- 8 Reservado
- 9 Aseos
- 10 Habitaciones



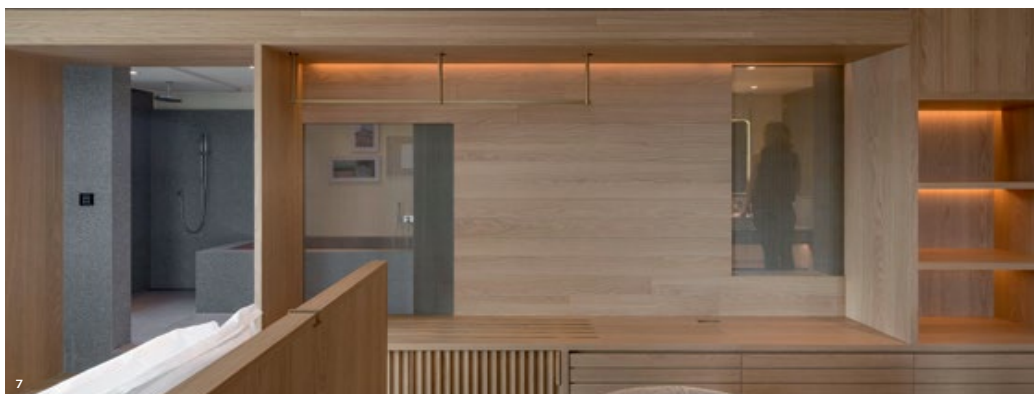
4 y 5/Paredes elevadas de madera y atravesadas por arcos comunican los distintos salones. Además de mobiliario a medida se escogieron piezas de Stellarworks, Hay, TON y E15.

“KIMPTON DA AN HOTEL”  
DISEÑO INTERIOR; JULY 2020, P102-109



6

HOTELES



7





6 y 7/Umbrales de madera con huecos y espacio de almacenamiento dibujan espacios intermedios en las habitaciones. 8/En los baños, revestidos con cerámica esmaltada, mobiliario a medida y lavabo de Duravit.

cepto de santuario. Entre umbrales de madera con aberturas perforadas que dibujan espacios intermedios, estas estancias se conciben como retiros momentáneos e introvertidos para la contemplación. “El mayor desafío fue el cambio de uso del edificio”, explican los arquitectos, que, para dar respuesta a las distintas tipologías de habitaciones y huéspedes, han trabajado a medida todas y cada una de las piezas de madera. El umbral adosado a fachada integra las puertas y ventanas que dan acceso al balcón y abren vistas al exterior.

En contraste con la experiencia de las habitaciones, y concebido como una extensión de la rica vida callejera y cultura de Taipei, el restaurante ofrece una celebración de la experiencia gastronómica comunitaria. Paredes atravesadas por arcadas comunican los distintos salones y dibujan una sucesión de espacios interconectados, una disposición y tipología muy común en Asia. Cubiertos con papeles pintados que reproducen azulejos de colores vivos y patrones de metal típicos de las calles de la ciudad, los tabiques se elevan sobre patas de madera para separarse del perímetro del edificio original y potenciar así su carácter efímero. ■ LN